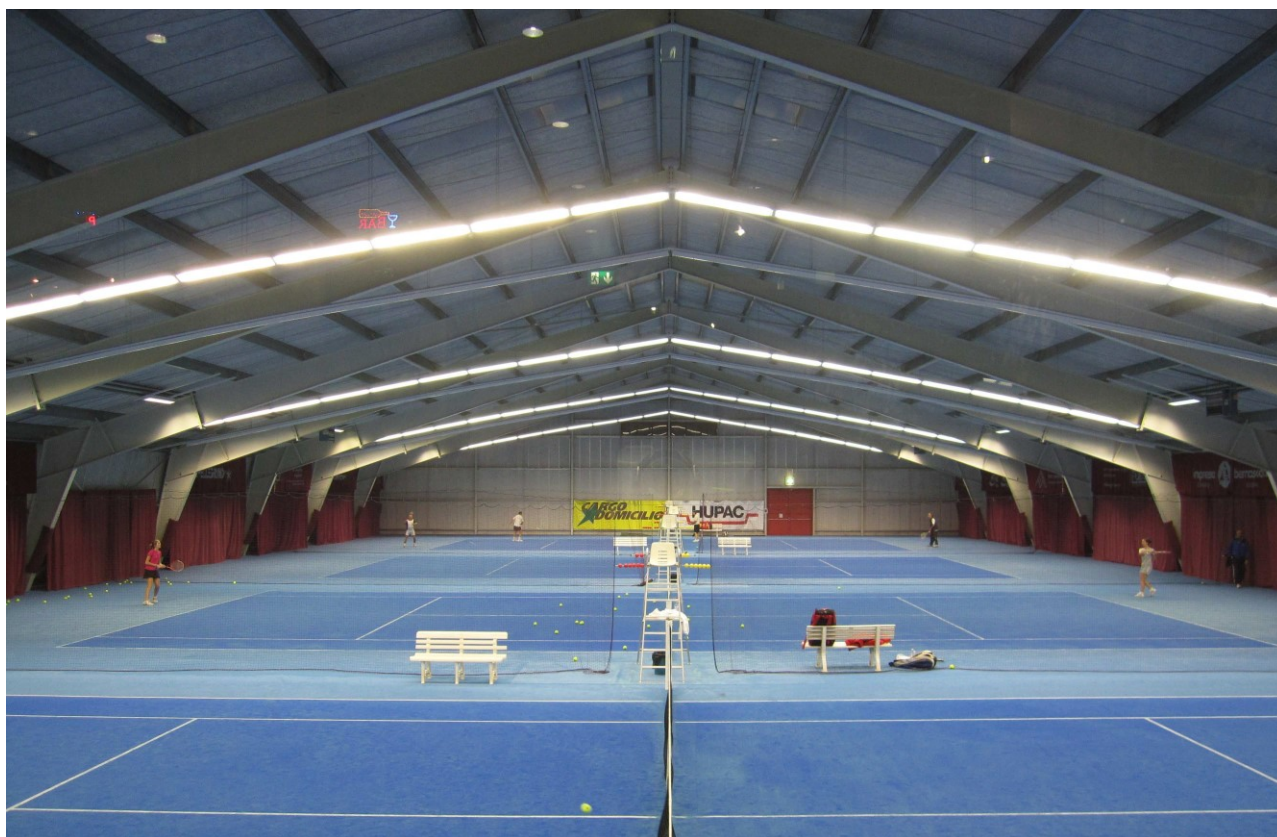


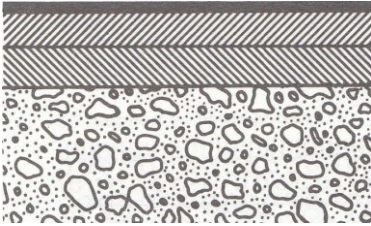
# TopSlide®

Halové tenisové kurty – vpichovaný sportovní povrch se vsypem pryžového granulátu EPDM



*Špičkový herní komfort:  
chodidlo hráče se může plynule pohybovat,  
otáčet a volně klouzat po povrchu, což výrazně  
snižuje riziko zranění.*

*Nízké nároky na údržbu.*

<b>Popis</b>	Sportovní povrch s vpichovaným vláknem ze 100% polypropylenu a vsypem pryžového granulátu EPDM.
<b>Určení</b>	Halové tenisové kurty.
<b>Vhodný podklad</b>	Zatepla válcovaný asfalt. Před instalací je nutno zkontrolovat rovinnost podkladu. Přípustné jsou odchylky do 6 mm na 3 metry. Při větších odchylkách je nutno podklad vyspravit vhodným řešením.
	<ol style="list-style-type: none"><li>1. sportovní povrch s vpichovaným vláknem ze 100% polypropylenu a vsypem pryžového granulátu EPDM</li><li>2. podklad ze zatepla válcovaného asfaltu</li><li>3. zhutněná podkladová vrstva</li></ol>
<b>Barvy</b>	červená: 2 odstíny zelená: 2 odstíny modrá: 2 odstíny
<b>Gramáž koberce</b>	1 350 g/m <sup>2</sup> ±10 %
<b>Tloušťka koberce</b>	8 mm ±10 %
<b>Standardní šířka role</b>	2 m
<b>Standardní délka role</b>	36,20 m
<b>Standardní hmotnost role</b>	98 kg
<b>Lajny kurtu</b>	vkładané bílé lajny o šířce 50 mm ze stejného textilního materiálu jako hrací povrch.
<b>Vsyp</b>	vrstva pryžového granulátu 0,5–1,5 mm EPDM.
<b>Lepidlo</b>	Spotřeba lepidla 1 kg/m <sup>2</sup>
<b>Herní vlastnosti</b>	ITF kategorie 2 «středně pomalý».
<b>Záruka</b>	5 let (viz Zárुční podmínky, dostupné na vyžádání).
<b>Údržba</b>	viz Pokyny k údržbě TopSlide®.
<b>Instalace</b>	viz Pokyny k instalaci TopSlide®



**Vyhrazujeme si právo na změnu těchto specifikací.**

### **INSTALACE POVRCHU**

TopSlide® je syntetický povrch určený pro halové tenisové kurty a tvoří jej koberec s vpichovaným 100% polypropylenovým vláknem, který se lepí na pevnou podkladovou vrstvu a zasypává se pryžovým granulátem EPDM. Lajny kurtu tvoří stejná textilie jako hrací povrch a vkládají se do povrchu před vsypem granulátu EPDM.

Kompletní sada, kterou lze objednat od společnosti Viganò Pavitex S.p.A., obsahuje:

- koberec s vláknem TopSlide®, včetně bílých lajn,
- lepidlo pro připevnění koberce TopSlide® k podkladu,
- pryžový granulát EPDM.

### **PODKLAD**

Vhodným podkladem pro kurt TopSlide® je zatepla válcovaný asfalt. Před instalací je nutno ověřit rovinnost podkladu. Odchyly do 6 mm na 3 m jsou přípustné, avšak při překročení této meze je nutno podklad vyspravit vhodným řešením. Podklad musí být v každém případě pevný, stabilizovaná zhutněná podkladová vrstva nestačí.

V případě renovace (např. pokládání povrchu TopSlide® na stávající podklad) přípravné práce tvoří:

- Ověření rovinnosti stávajícího povrchu dle platných standardů pro halové tenisové kurty.
- Kontrola před nanesením lepidla, zda stávající podkladová vrstva neobsahuje vlhkost, zejména je-li stávající vrstva porézní (spolehlivá fixace koberce TopSlide® závisí zejména na splnění této podmínky).

Jako referenci lze použít standardy ITF a národní standardy pro podklady sportovních povrchů.

### **SKLADOVACÍ PODMÍNKY**

Role povrchu TopSlide® skladujte horizontálně na suchém, plochém a rovném povrchu. Při skladování by se neměly role skládat na sebe, aby nedošlo k deformaci.

Ostatní složky (lepidlo, pryžový granulát) chraňte před sluncem, mrazem a deštěm.

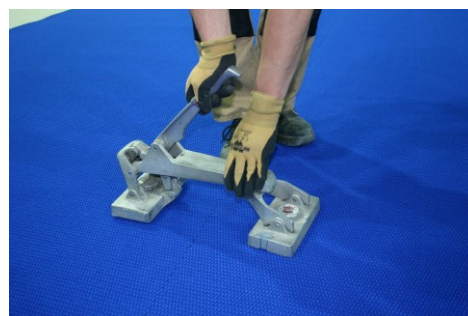
### NANÁŠENÍ LEPIDLA

#### Položení pásů

- Teplota prostředí na úrovni podkladu by měla být nejméně 15 °C.
- Před lepením pomocí lepidla na vodní bázi by měl být podklad zcela suchý.
- Standardní pásy TopSlide® jsou dodávány v délkách 36,20 m a pokládají se podélně s kurtem.



- Pásy by měly být na kurt položeny kolmo k síti, okraji k sobě a jejich poloha by měla být upravena tak, aby byl povrch zcela homogenní, bez jakýchkoli přehybů nebo vlnek.



#### Nanášení lepidla

Tato fáze má zásadní význam pro životnost kurtu a jeho herní podmínky. Jakmile jsou pásy položeny a jejich poloha byla upravena, měly by se přilepit k podkladu.



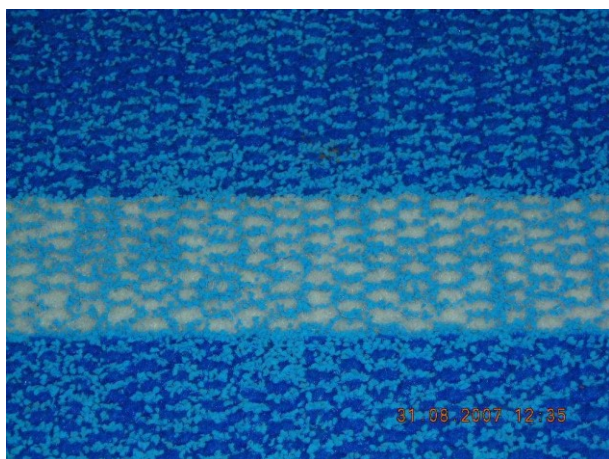


### **PŘITLAČENÍ POVRCHU**

Přitlačení koberce je klíčovou fází pro úspěšnou instalaci povrchu TopSlide®. Pásky by se měly válcem neustále přitlačovat k podkladu během celého procesu vytvrzování lepidla. To může trvat několik hodin.

### **LAJNY**

Lajny kurtu jsou tvořeny stejným textilním materiálem jako hrací povrch a vkládají se do povrchu.



### **VSYP GRANULÁTU EPDM**

Pryžový EPDM granulát frakce 0,5–1,5 mm je předepsán a dodáván společností Viganò Pavitex S.p.A. Jeho použití zajišťuje kvalitu, barvu a konečnou výslednou podobu kurtu.

Do povrchu TopSlide® zapracujte kartáčováním přibližně 500 g/m<sup>2</sup> granulátu tak, aby struktura koberce byla jen mírně vyplněná. Vyhněte se nadměrnému množství vsypu.

***Vyhrazujeme si právo na změnu těchto specifikací.***

Tenisový kurt TopSlide® vyžaduje jen velice jednoduchou údržbu, která spočívá především ve vsypu granulátu EPDM.

### **KARTÁČOVÁNÍ**

Kurt by se měl kartáčovat po každém použití nebo minimálně jednou denně, aby byl granulát EPDM rovnoměrně rozmístěn po celém hracím povrchu. Tahací síť tahejte podélně po kurtu, aby se pryžový granulát dostal zpět ze stran do středu kurtu.

### **DODATEČNÝ VSYP**

Podle požadavků hráčů.

### **RENOVACE GRANULÁTU EPDM**

V závislosti na míře používání může být zapotřebí oživit povrch granulátu EPDM odstraněním „opotřebeného“ granulátu EPDM strojem typu Carpet Wonder (od německého výrobce SMG), který obnoví povrch a smísí granulát EPDM v dobrém stavu s určitým množstvím nového. Tuto renovaci naplánujte přibližně v ročních až pololetních intervalech.

### **ČIŠTĚNÍ**

#### **Odpad, papírky, vlákna z míčků...**

Veškeré nečistoty musí být:

- pravidelně vymetány z kurtu pomocí tahací sítě,
- sbírány a vysávány.

***Vyhrazujeme si právo na změnu těchto specifikací.***



Via Carlinga, 35 - 24035 Curno (Itálie)  
Tel.: +39 035201711 – Fax: +39 035201740 [tennis@pavitex.com](mailto:tennis@pavitex.com)